

---

# Torenkranen met kerstverlichting: wat met veiligheid?



In de aanloop naar de feestdagen verschijnen er regelmatig versierde torenkranen in het straatbeeld. Mooi is het zeker, maar is het ook veilig?

Onderwerpen: [Machines en arbeidsmiddelen](#), [Bouw](#)

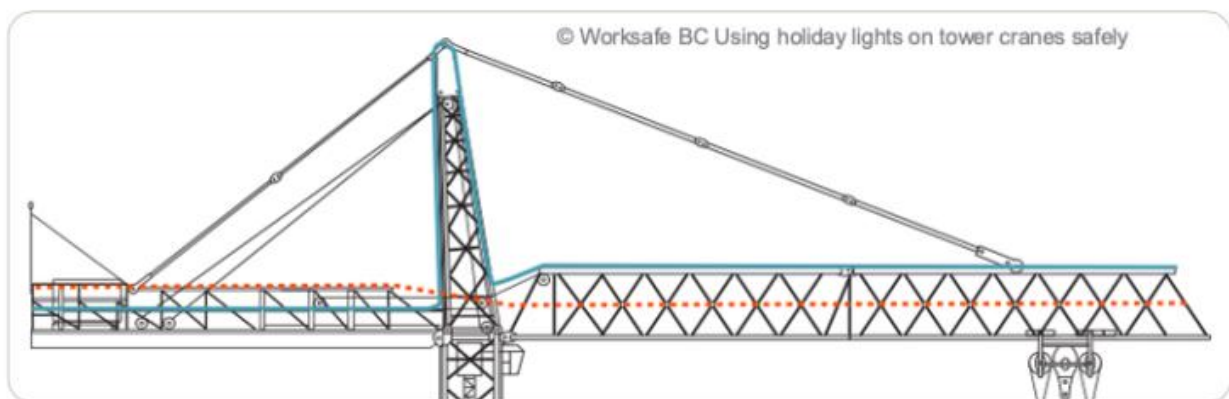
©: gepubliceerd op 11.12.24 door de redactie, prevent.be

**Last change:** 11.12.24

---

## Risico's

Kerstverlichting op kranen brengt de nodige risico's met zich mee afhankelijk van de manier waarop deze wordt aangebracht, hoe ze wordt bevestigd, de aard en de grootte, de plaats, enz. Een risico is bijvoorbeeld dat de kerstverlichting op de giek van de kraan het windoppervlak kan vergroten. De verlichting kan ook toegangspunten blokkeren of interfereren met valbeveiliging.



— Aanbevolen pad voor de verlichting

--- Onveilig pad voor de verlichting, toegangspunten kunnen geblokkeerd worden

## Aanbevelingen

- Kijk de instructies van de fabrikant na en breng geen wijzigingen aan die de veiligheid van de kraan in het gedrang brengen.
- Bevestig geen verlichting of decoratie aan de gieken van kranen die het windoppervlak significant doen toenemen.
- Een kraan met hangende last onbemand achterlaten, is verboden.
- Kies een veilige werkwijze voor het aanbrengen van de verlichting, bij voorkeur op de grond aanbrengen en dan pas kraan oprichten.
- Gebruik verlichting die in goede staat is: geen defecte of beschadigde snoeren, geschikt voor buiten gebruik, e.d.
- Zorg ervoor dat toegangspunten, loopvlakken of valbeveiliging niet geblokkeerd worden.
- Zorg ervoor dat alles stevig vastgemaakt is.

**Met medewerking van:** Graziella Merny, SHEQ Manager Sarens NV

**Bron/Meer info:** [Worksafe BC Using holiday lights on tower cranes safely](#)