

Choisir les mesures de prévention en fonction de leur place dans la hiérarchie



Le choix des mesures de prévention se fait en fonction de leur place dans la hiérarchie: au plus la mesure se trouve haut dans la hiérarchie, au plus elle aura d'effet.

Sujets: [Gestion des risques](#), [Mesures de prévention et de protection](#)

©: mis en ligne le 27.11.25 par la rédaction, prevent.be

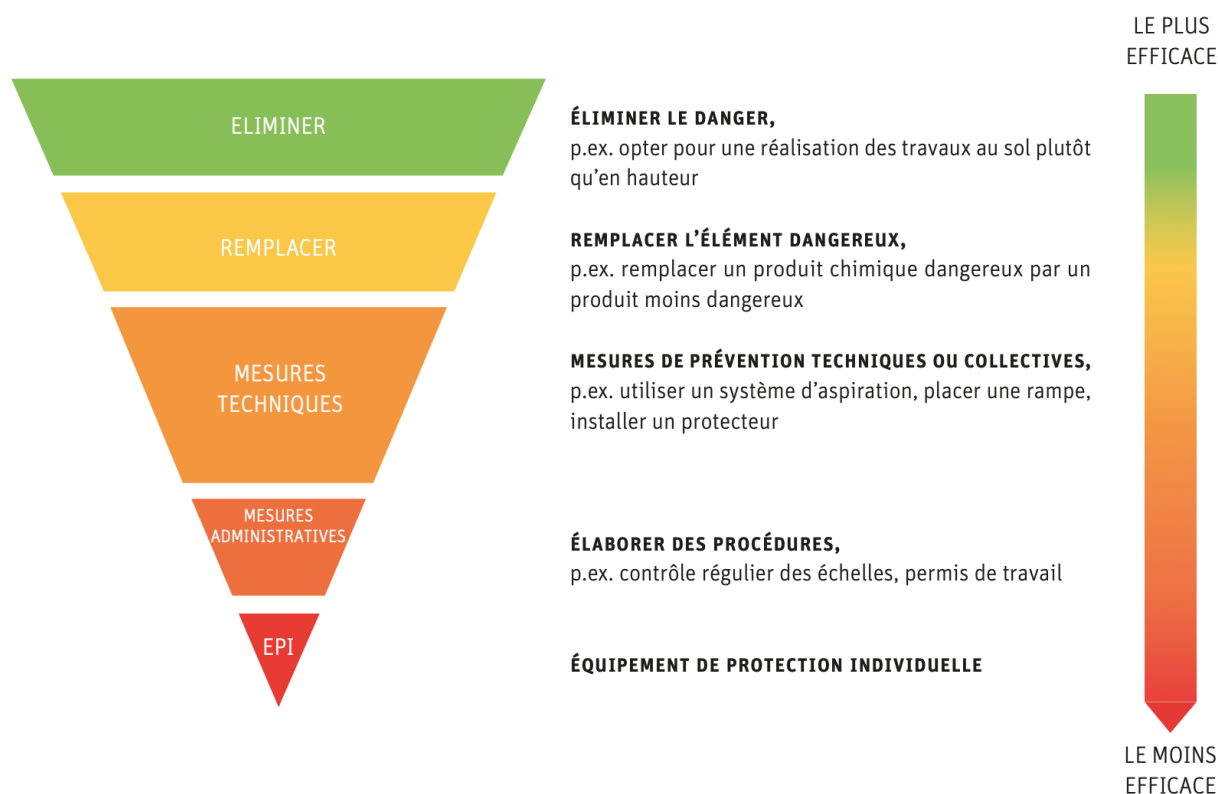
Last change: 27.11.25

Analyse des risques

Des mesures de prévention sont nécessaires pour éviter ou limiter les risques. C'est pourquoi le travail commence toujours par une **analyse des risques**: quels sont les risques, qui y est exposé, quelle est leur ampleur? Toutes ces informations permettent de déterminer les mesures de prévention à prendre. Cette démarche fait partie du **système dynamique de gestion des risques**.

Respecter la hiérarchie des mesures de prévention

Le respect de la hiérarchie des mesures de prévention permet de privilégier les mesures ayant le plus d'impact: par exemple, il vaut mieux éliminer complètement le risque plutôt que de le limiter. Appliqué au cas d'une machine bruyante, le respect de cette hiérarchie dicte qu'il vaut mieux la remplacer par un modèle moins bruyant que de l'entourer d'un capot et/ou de demander aux travailleurs de porter des protections auditives. Le schéma ci-dessous illustre la hiérarchie des mesures de prévention.



Un principe à suivre obligatoirement

Le principe de la hiérarchie des mesures de prévention est inscrit dans la législation, notamment dans la [loi sur le bien-être au travail, art. 5§1](#). Le respecter permet d'élaborer des mesures de prévention appropriées.

Privilégier les mesures du haut de la hiérarchie

Les mesures situées dans le haut dans la hiérarchie des mesures de prévention ont un impact plus important. Par exemple, s'il est possible de remplacer un produit chimique dangereux par un produit moins dangereux, il n'est peut-être plus nécessaire d'installer un système d'aspiration, de fournir des vêtements de protection aux travailleurs, d'organiser une formation approfondie, etc.

Et les coûts?

Les mesures situées au plus haut dans la hiérarchie des mesures de prévention ne sont pas toujours les plus coûteuses. Si on reprend l'exemple précédent, le choix d'un produit chimique moins dangereux permet d'éviter toute une série de coûts (p.ex. exemple, l'installation d'un système d'aspiration).

Il est vrai qu'éliminer les risques à la source peut parfois s'accompagner de coûts importants (p.ex. réorganisation complète d'un entrepôt pour séparer les flux de circulation des chariots élévateurs et des piétons).

Par étapes

Respecter la hiérarchie des mesures de prévention permet de planifier la prévention et de procéder par étapes. Par exemple, pour séparer les flux de circulation des chariots

élévateurs et des piétons, on peut, à court terme, opter pour des marquages au sol, des barrières, des rampes, etc. et ne s'orienter vers un réaménagement complet qu'à plus long terme (p.ex. si une rénovation est prévue). Ces différentes étapes peuvent être intégrées dans le **plan d'action annuels** et le **plan global de prévention**.

Les EPI se situent au bas de la hiérarchie: pourquoi?

Les équipements de protection individuelle (EPI) protègent la personne qui les porte contre certains risques spécifiques: gants de sécurité, chaussures de sécurité, lunettes de sécurité, vêtements de protection, casques de sécurité, protection respiratoire, protection antichute,...

On privilégie souvent la fourniture d'EPI car il s'agit d'une mesure qui peut être prise rapidement et à laquelle on pense facilement (p.ex. un des travailleurs s'est entaillé le doigt => fourniture de gants anticoupure à toute l'équipe).

L'efficacité de cette mesure est toutefois limitée:

- les EPI ne protègent que la personne qui les porte, et non l'ensemble du personnel présent (p.ex. les lunettes de soudage protègent le soudeur, mais pas les passants).
- leur efficacité dépend fortement de la manière de porter l'EPI:
 - la protection des travailleurs contre des niveaux sonores élevés disparaît s'ils retirent occasionnellement leur casque antibruit.

- une personne portant un masque de protection sans filtre approprié continuera à inhaler des vapeurs dangereuses.

- mettre des EPI à disposition de travailleurs qui n'en voient pas l'utilité est peu efficace. La mise en œuvre de cette mesure doit toujours s'accompagner d'une sensibilisation et d'une formation.

Combiner les mesures

Dans la pratique, il est généralement nécessaire de combiner des mesures se situant à différents niveaux dans la hiérarchie des mesures de prévention. Même après avoir limité le risque à la source, il peut encore être nécessaire de prendre des mesures supplémentaires: p. ex. l'utilisation d'une hotte chimique dans un laboratoire limite le risque d'exposition à des agents chimiques, mais il faut encore utiliser des EPI (gants résistants aux produits chimiques, vêtements de protection, lunettes de sécurité), prévoir une formation et apposer des pictogrammes,...