

Grues illuminées pour les fêtes: et la sécurité?



À l'approche des fêtes, les grues se parent parfois d'illuminations de Noël. C'est beau, certes, mais est-ce aussi sûr?

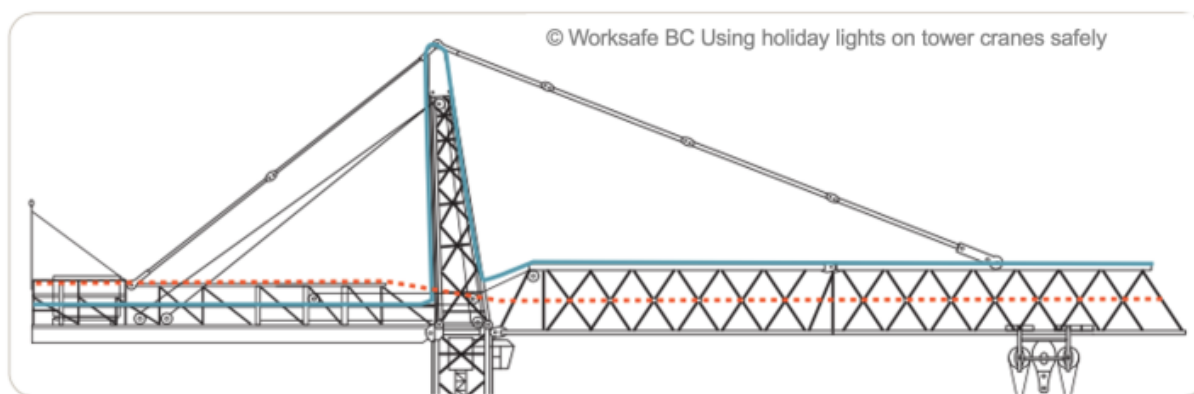
Sujets: [Machines et équipements de travail](#), [Construction](#)

©: publié le 11.12.24 par la rédaction, prevent.be

Last change: 11.12.24

Quels risques?

Les risques posés par les illuminations de Noël sur les grues dépendent de la manière dont elles sont installées et fixées, de leur type et de leur taille, de leur emplacement, etc. Par exemple, les illuminations de Noël peuvent augmenter la surface de la grue exposée au vent, bloquer des points d'accès ou interférer avec la protection contre les chutes.



— Passage conseillé pour les illuminations

... Passage déconseillé (peut bloquer des points d'accès)

Recommandations

- Vérifiez les instructions du fabricant et n'apportez aucune modification susceptible de compromettre la sécurité de la grue.

- Ne pas fixer d'éclairage ou de décoration sur la flèche de la grue: cela pourrait augmenter de manière significative la surface exposée au vent.
- Il est interdit de laisser une grue avec une charge suspendue sans surveillance.
- Il est préférable d'installer l'éclairage quand la grue est au sol et de la lever par la suite.
- Utilisez des illuminations adaptées à une utilisation en extérieur et en bon état (pas de câbles défectueux ou endommagés, etc.)
- Assurez-vous que les points d'accès, les passerelles ou les protections contre les chutes ne soient pas bloqués par la présence des illuminations
- Vérifiez si tout est bien fixé.

Avec l'aimable collaboration de: Graziella Merny, SHEQ Manager Sarens SA

Source/Info: [Worksafe BC Using holiday lights on tower cranes safely](#)